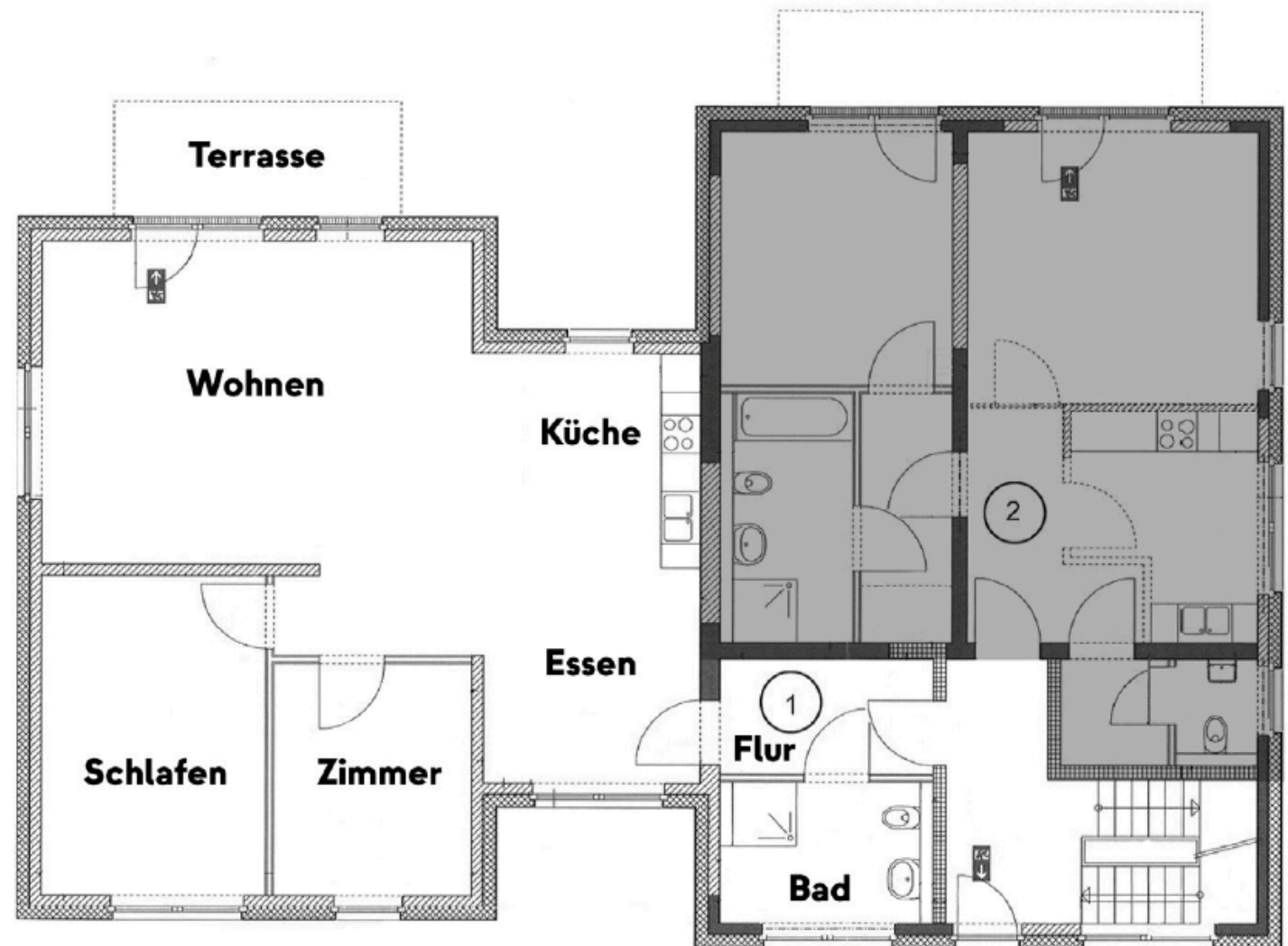


GRUNDRISSPLAN

Grundriss EG links

Flur	7,48 m ²
Bad	7,67 m ²
Wohnen / Essen	61,78 m ²
Zimmer	11,58 m ²
Schlafen	17,72 m ²
Terrasse	4,05 m ²

Gesamt 110,28 m²



Die Terrassen und Balkone werden zu 50% in die Wohnfläche eingerechnet.