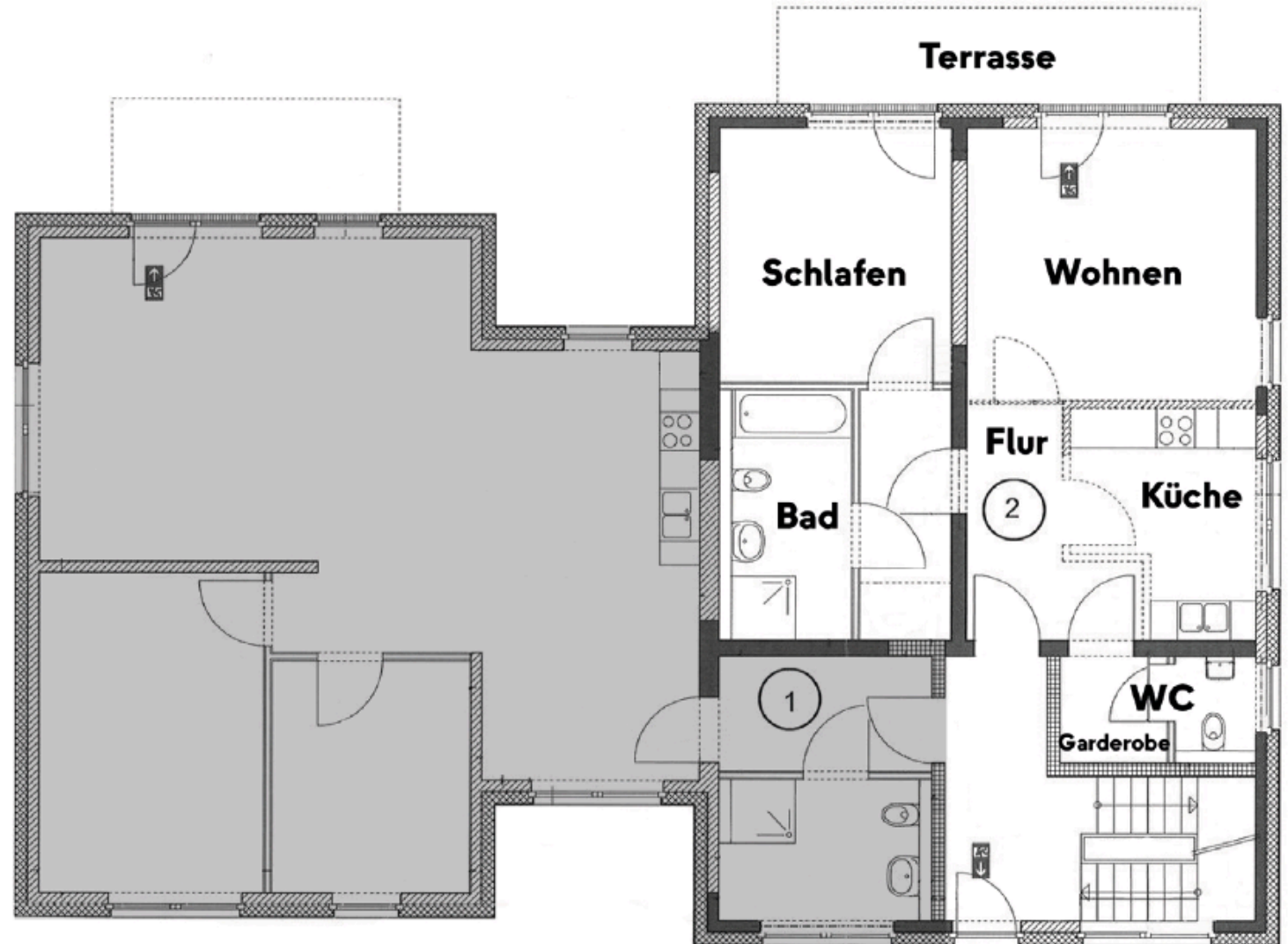


GRUNDRISSPLAN

Grundriss EG rechts

Flur + Garderobe	16,05 m ²
WC	2,40 m ²
Küche	9,06 m ²
Bad	8,10 m ²
Schlafen	14,76 m ²
Wohnen	19,64 m ²
Terrasse	4,95 m ²

Gesamt 74,96 m²



Die Terrassen und Balkone werden zu 50% in die Wohnfläche eingerechnet.